

Пенокамера типа TPS.

Технические характеристики пенокамер типа TPS.

Наименование параметра	Тип пеногенератора с пенокамерой	
	TPS-80	TPS-100
Рабочее давление, МПа	0,3-1,0	0,3-1,0
Производительность по раствору пенообразователя, л/с	3,7-21	14-37
Входное соединение (фланец)	3"	4"
Выходное соединение (фланец)	6"	8"
Габаритные размеры, мм		
A	1065	1315
B	183	183
C	569	669
D	127	127
E	268	225
F	168,3	219
Масса, кг	41,4	62

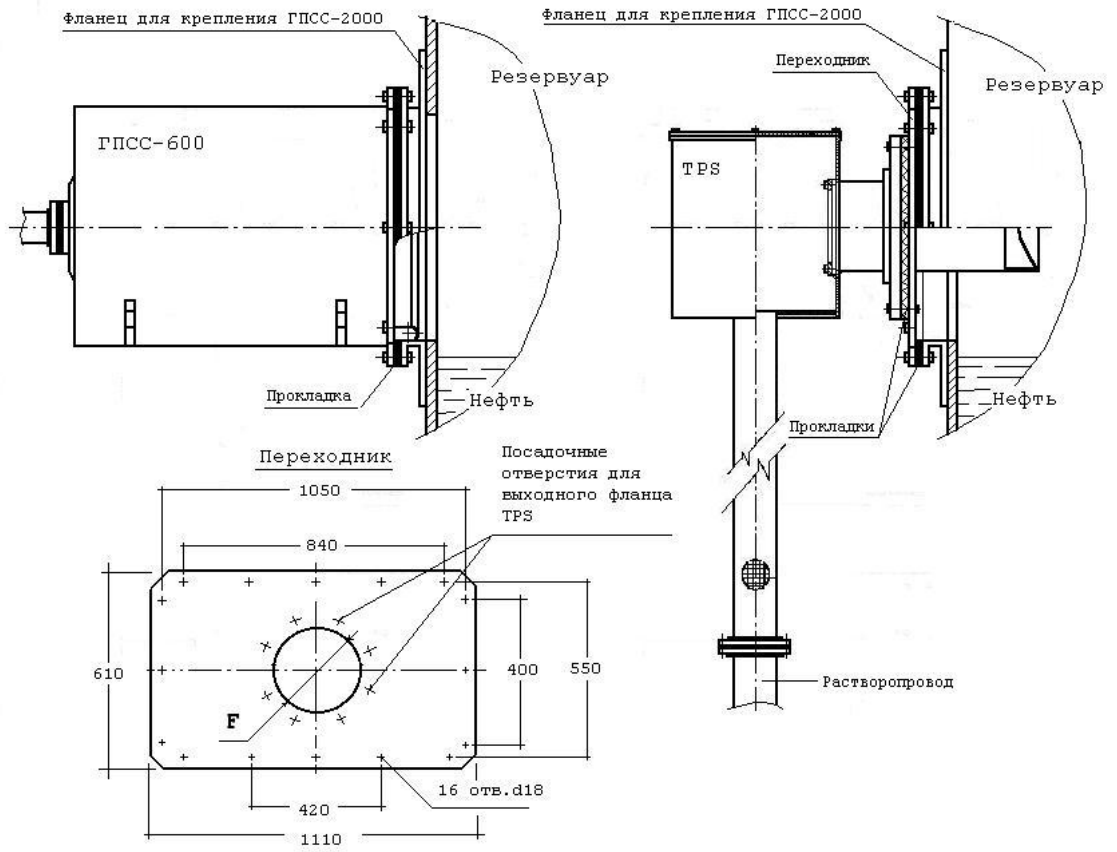


Схема крепления пенокамеры типа TPS к фланцу резервуара для пеногенератора ГПС-2000.